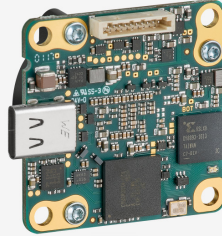
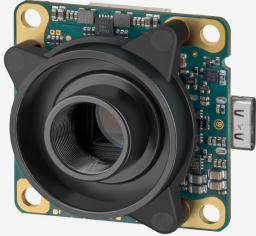


In Serie

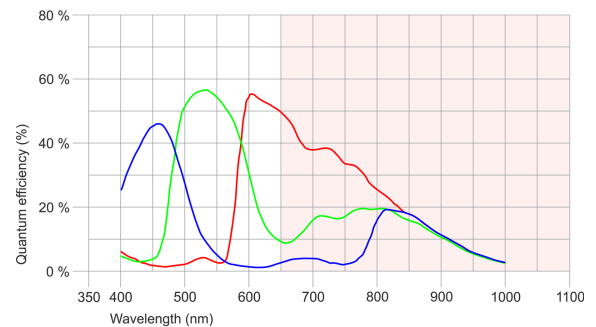
Das Modell ist in Serie und langfristig verfügbar.



Spezifikation

Sensor

Sensortyp	CMOS Color
Shuttersystem	Global-Shutter
Charakteristik	Linear
Sensor-Auslesemethode	Progressive Scan
Auflösungsklasse	1.6 MP
Auflösung	1,58 MPixel
Auflösung (h x v)	1456 x 1088 Pixel
Seitenverhältnis	4:3
ADC	12 Bit
Farbtiefe (Kamera)	12 Bit
Optische Sensorklasse	1/3"
Optische Fläche	5,032 mm x 3,754 mm
Optische Sensordiagonale	6,28 mm (1/2,55")
Pixelgröße	3,45 µm
Hersteller	Sony
Sensorbezeichnung	IMX273LQR-C
Verstärkung (Gesamt/RGB)	24x/4x
AOI horizontal	selbe Bildrate
AOI vertikal	erhöht die Bildrate
AOI Bildbreite / Schrittweite	256 / 8
AOI Bildhöhe / Schrittweite	1 / 1
AOI Positionsraaster horizontal, vertikal	8 / 1
Binning horizontal	-
Binning vertikal	-
Binning Methode	-
Binning Faktor	-
Subsampling horizontal	selbe Bildrate
Subsampling vertikal	selbe Bildrate
Subsampling Methode	M/C automatisch
Subsampling Faktor	2, 4, 16



Modell

Bildrate Freerun-Modus	230
Bildrate Trigger (fortlaufend)	230
Bildrate Trigger (maximal)	230
Belichtungszeit min - max	0.040 ms - 2000 ms
Langzeitbelichtung (maximal)	30606 ms
Leistungsaufnahme	1 W - 2 W

Umgebungsbedingungen

Die genannten Temperaturen bezeichnen die äußere Gerätetemperatur des Kameragehäuses. Für Platinenversionen beachten Sie die gesonderten Hinweise in der jeweiligen Dokumentation.

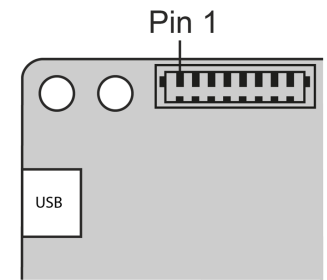
Gerätetemperatur während des Betriebs	0 °C - 55 °C / 32 °F - 131 °F
Gerätetemperatur während der Lagerung	-20 °C - 80 °C / -4 °F - 176 °F
Luftfeuchtigkeit (relativ, nicht kondensierend)	20 % - 80 %

Anschlüsse

Schnittstellen-Anschluss	USB Type-C
I/O-Anschluss	10-poliger Würth-Steckverbinder (WR-WTB 1.00 mm)
Spannungsversorgung	USB-Kabel

Pinbelegung I/O-Anschluss

1	Spannungsausgang 5 V, max. 400 mA
2	Masse (GND)
3	General Purpose I/O (GPIO) 2, 3,3 V - Line 3
4	General Purpose I/O (GPIO) 1, 3,3 V - Line 2
5	I2C-Taktsignal - erfordert USB3 Vision Firmware 3.2 oder höher
6	I2C-Datensignal- erfordert USB3 Vision Firmware 3.2 oder höher
7	Trigger-Eingang, ohne Optokoppler 3,3 V - Line 0
8	Blitz-Ausgang, ohne Optokoppler 3,3 V - Line 1
9	Masse (GND)
10	Spannungsausgang 3,3 V



Sicht auf Kamera (Rückansicht)

Bauform

Objektivanschluss	S-Mount
Schutzart	-
Abmessungen H/B/T	36,0 mm x 36,0 mm x 19,9 mm
Gewicht	16 g