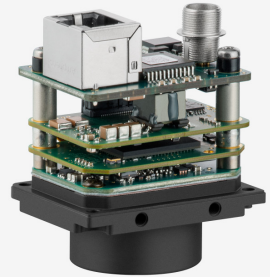
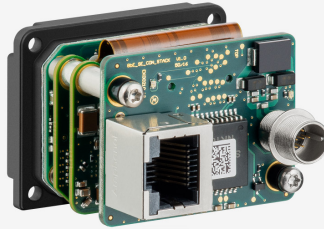
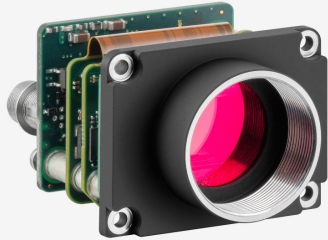


■ Nicht empfohlen für neue Designs
Das Kameramodell wird nicht mehr für neue Anwendungsentwicklungen empfohlen.

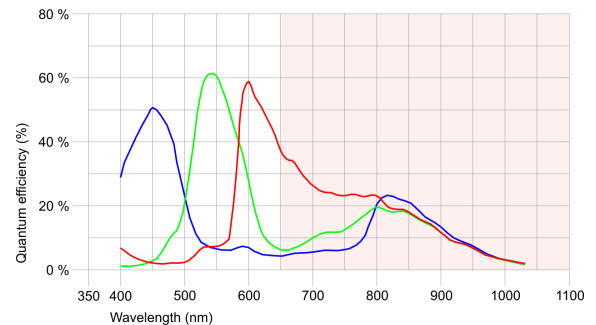


Spezifikation

- PRELIMINARY -

Sensor

Sensortyp	CMOS Color
Shuttersystem	Rolling-Shutter
Charakteristik	Linear
Sensor-Auslesemethode	Progressive Scan
Auflösungsklasse	5 MP
Auflösung	4,92 MPixel
Auflösung (h x v)	2560 x 1920 Pixel
Seitenverhältnis	4:3
ADC	12 Bit
Farbtiefe (Kamera)	12 Bit
Optische Sensorklasse	1/2,5"
Optische Fläche	5,632 mm x 4,224 mm
Optische Sensordiagonale	7,04 mm (1/2,27")
Pixelgröße	2,2 µm
Hersteller	Onsemi
Sensorbezeichnung	MT9P006STC
Verstärkung (Gesamt/RGB)	12.2x/5.8x
AOI horizontal	erhöht die Bildrate
AOI vertikal	erhöht die Bildrate
AOI Bildbreite / Schrittweite	16 / 4
AOI Bildhöhe / Schrittweite	2 / 2
AOI Positionsraaster horizontal, vertikal	4 / 2
Binning horizontal	erhöht die Bildrate
Binning vertikal	erhöht die Bildrate
Binning Methode	-
Binning Faktor	2 / 4 / 8
Subsampling horizontal	selbe Bildrate
Subsampling vertikal	selbe Bildrate
Subsampling Methode	M/C automatisch
Subsampling Faktor	2, 4, 8



Modell

Bildrate Freerun-Modus	15
Bildrate Trigger (fortlaufend)	15
Bildrate Trigger (maximal)	15
Belichtungszeit min - max	0.030 ms - 131 ms
Leistungsaufnahme	1,6 W - 2,6 W
Bildspeicher	128 MB

Umgebungsbedingungen

Die genannten Temperaturen bezeichnen die äußere Gerätetemperatur des Kameragehäuses. Für Platinenversionen beachten Sie die gesonderten Hinweise in der jeweiligen Dokumentation.

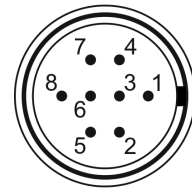
Gerätetemperatur während des Betriebs	0 °C - 55 °C / 32 °F - 131 °F
Gerätetemperatur während der Lagerung	-20 °C - 60 °C / -4 °F - 140 °F
Luftfeuchtigkeit (relativ, nicht kondensierend)	20 % - 80 %

Anschlüsse

Schnittstellen-Anschluss	GigE RJ45
I/O-Anschluss	8-poliger Hirose-Stecker (HR25-7TR-8PA(73))
Spannungsversorgung	12 V - 24 V oder PoE

Pinbelegung I/O-Anschluss

1	Masse (GND)
2	Blitz-Ausgang, mit Optokoppler (-)
3	General Purpose I/O (GPIO) 1
4	Trigger-Eingang, mit Optokoppler (-)
5	Blitz-Ausgang, mit Optokoppler (+)
6	General Purpose I/O (GPIO) 2
7	Trigger-Eingang, mit Optokoppler (+)
8	Eingang Versorgungsspannung (VCC) 12-24 V DC



Sicht auf Kamera (Rückansicht)

Bauform

Objektivanschluss	C-Mount
Schutzart	-
Abmessungen H/B/T	34,0 mm x 44,0 mm x 35,0 mm
Gewicht	61 g