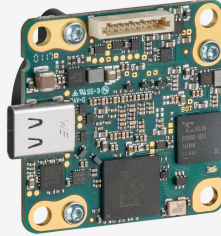
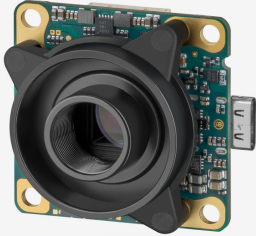


**Abgekündigt**  
Das Modell wurde abgekündigt.

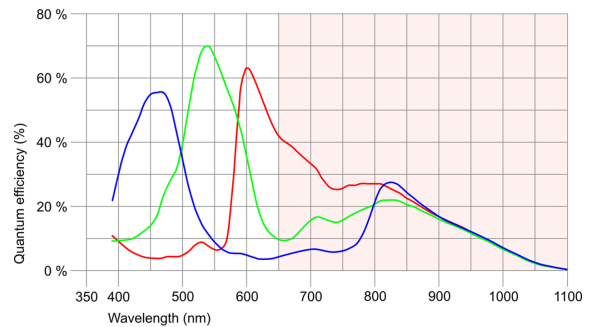


uEye Industriekameras funktionieren jetzt auch mit IDS peak! Wir empfehlen das Software Development Kit für die Umsetzung neuer Projekte. Jetzt umsteigen - [hier erfahren Sie mehr](#). Hinweis: Die hier genannten technischen Daten wurden unter Verwendung der IDS Software Suite gemessen.

### Spezifikation

#### Sensor

Sensortyp	CMOS Color
Shuttersystem	Rolling-Shutter
Charakteristik	Linear
Sensor-Auslesemethode	Progressive Scan
Auflösungsklasse	18 MP
Auflösung	18,10 MPixel
Auflösung (h x v)	4912 x 3684 Pixel
Seitenverhältnis	4:3
ADC	10 Bit
Farbtiefe (Kamera)	12 Bit
Optische Sensorklasse	1/2,3"
Optische Fläche	6,140 mm x 4,605 mm
Optische Sensordiagonale	7,68 mm (1/2,08")
Pixelgröße	1,25 µm
Hersteller	Onsemi
Sensorbezeichnung	AR1820HSSC00SHEA0
Verstärkung (Gesamt/RGB)	16x/4x
AOI horizontal	selbe Bildrate
AOI vertikal	erhöht die Bildrate
AOI Bildbreite / Schrittweite	320 / 4
AOI Bildhöhe / Schrittweite	240 / 2
AOI Positionsraaster horizontal, vertikal	8 / 2
Binning horizontal	selbe Bildrate
Binning vertikal	erhöht die Bildrate
Binning Methode	Color
Binning Faktor	2 / 4
Subsampling horizontal	selbe Bildrate
Subsampling vertikal	erhöht die Bildrate
Subsampling Methode	Color
Subsampling Faktor	2, 4



Technische Änderungen vorbehalten (2023-02-06)

## Modell

Pixeltaktbereich	96 MHz - 432 MHz
Bildrate Freerun-Modus	20
Bildrate Trigger (maximal)	20
Belichtungszeit min - max	0.013 ms - 999 ms
Langzeitbelichtung (maximal)	999 ms
Leistungsaufnahme	0,9 W - 1,3 W

## Umgebungsbedingungen

Die genannten Temperaturen bezeichnen die äußere Gerätetemperatur des Kameragehäuses. Für Platinenversionen beachten Sie die gesonderten Hinweise in der jeweiligen Dokumentation.

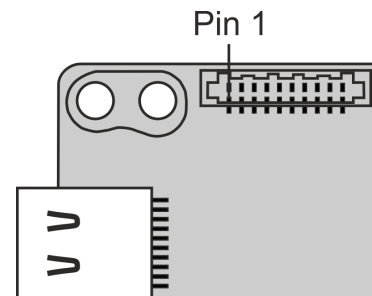
Gerätetemperatur während des Betriebs	0 °C - 55 °C / 32 °F - 131 °F
Gerätetemperatur während der Lagerung	-20 °C - 80 °C / -4 °F - 176 °F
Luftfeuchtigkeit (relativ, nicht kondensierend)	20 % - 80 %

## Anschlüsse

Schnittstellen-Anschluss	USB Type-C
I/O-Anschluss	10-poliger Molex-Steckverbinder (IllumiMate)
Spannungsversorgung	USB-Kabel

## Pinbelegung I/O-Anschluss

1	Spannungsausgang (USB Power Delivery), 5-15 V
2	Masse (GND)
3	General Purpose I/O (GPIO) 2, 3,3 V
4	General Purpose I/O (GPIO) 1, 3,3 V
5	TWI (Two Wire Interface) Taktsignal
6	TWI (Two Wire Interface) Datensignal
7	Trigger-Eingang, ohne Optokoppler 3,3 V
8	Blitz-Ausgang, ohne Optokoppler 3,3 V
9	Masse (GND)
10	Spannungsausgang 3,3 V



Sicht auf Kamera (Rückansicht)

## Bauform

Objektivanschluss	S-Mount
Schutzart	-
Abmessungen H/B/T	36,0 mm x 36,0 mm x 19,9 mm
Gewicht	15 g