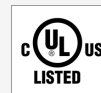
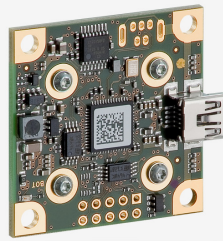
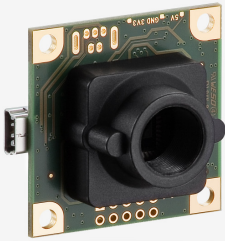


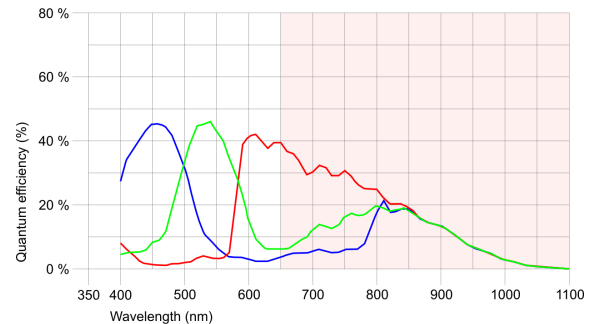
UI-1241LE-C-HQ (AB.0010.1.48000.24)



Spezifikation

Sensor

Sensortyp	CMOS Color
Shuttersystem	Global-Shutter / Rolling-Shutter / Global-Start-Shutter
Charakteristik	Linear
Sensor-Auslesemethode	Progressive Scan
Auflösungsklasse	SXGA
Auflösung	1,31 MPixel
Auflösung (h x v)	1280 x 1024 Pixel
Seitenverhältnis	5:4
ADC	10 Bit
Farbtiefe (Kamera)	8 Bit
Optische Sensorklasse	1/1,8"
Optische Fläche	6,784 mm x 5,427 mm
Optische Sensordiagonale	8,69 mm (1/1,84")
Pixelgröße	5,3 µm
Hersteller	e2v
Sensorbezeichnung	EV76C560ACT
Verstärkung (Gesamt/RGB)	4x/4x
AOI horizontal	selbe Bildrate
AOI vertikal	erhöht die Bildrate
AOI Bildbreite / Schrittweite	16 / 4
AOI Bildhöhe / Schrittweite	4 / 2
AOI Positionsraster horizontal, vertikal	2 / 2
Binning horizontal	selbe Bildrate
Binning vertikal	selbe Bildrate
Binning Methode	M/C automatisch
Binning Faktor	2
Subsampling horizontal	-
Subsampling vertikal	-
Subsampling Methode	-
Subsampling Faktor	-



Modell

Pixeltaktbereich	7 MHz - 35 MHz
Bildrate Freerun-Modus	25
Bildrate Trigger (maximal)	24
Belichtungszeit min - max	0.009 ms - 2000 ms
Leistungsaufnahme	0,3 W - 0,7 W
Besonderheiten	Scaler, Sequencer, Log-Mode, Sensorseitige Hotpixel-Korrektur, Feines Belichtungsraaster, Multi-AOI

Umgebungsbedingungen

Die genannten Temperaturen bezeichnen die äußere Gerätetemperatur des Kameragehäuses.
Für Platinenversionen beachten Sie die gesonderten Hinweise in der jeweiligen Dokumentation.

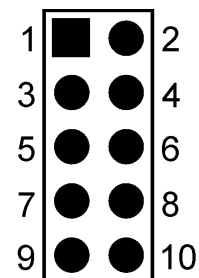
Gerätetemperatur während des Betriebs	0 °C - 55 °C / 32 °F - 131 °F
Gerätetemperatur während der Lagerung	-20 °C - 80 °C / -4 °F - 176 °F
Luftfeuchtigkeit (relativ, nicht kondensierend)	20 % - 80 %

Anschlüsse

Schnittstellen-Anschluss	USB 2.0 Mini-B
I/O-Anschluss	10-polige Kontaktieroption
Spannungsversorgung	USB-Kabel

Pinbelegung I/O-Anschluss

1	USB-Versorgungsspannung (VCC) 5 V
2	USB-Masse (GND)
3	Trigger-Eingang, ohne Optokoppler (+)
4	Blitz-Ausgang, ohne Optokoppler (+)
5	Versorgungsspannung des internen Spannungswandlers, 3,3 V oder 3,0 V (sensorabhängig)
6	USB-Masse (GND)
7	General Purpose I/O (GPIO) 1
8	General Purpose I/O (GPIO) 2
9	I2C-Bus Taktsignal
10	I2C-Bus Datensignal



Sicht auf Kamera (Rückansicht)

UI-1241LE-C-HQ (AB.0010.1.48000.24)

Bauform

Objektivanschluss	S-Mount
Schutzart	-
Abmessungen H/B/T	36,0 mm x 36,0 mm x 20,2 mm
Gewicht	16 g